

ATL SEAMLESS POUCE

INDICATIES:

- Post-traumatische immobilisatie van het metacarpofalangeaal gewricht van de duim
- Post-traumatische immobilisatie van het trapezo-metacarpaal gewricht van de duim
- Rizartrorse van de duim tijdens overgevoelige fase

KENMERKEN:

- Immobilisatie en in rust brengen van de duimkolom.
- Ademende stof met anatomische uitsnijding.
- Radiotransparante verwijderbare baleinen van aluminium.
- Brace geschikt voor beide handen.

CONTRA-INDICATIES:

- Bij sommige vervormingen kan geen standaardbrace worden gebruikt
- Mag niet rechtstreeks in contact staan met een huidletsel

AANBRENGEN:

1 Trek de brace aan.

Centreer de brace en zet hem vast (maar niet te vast) met de riemen met klittenband.

2 Vorm de baleinen zodat ze zich aan de lichaamsbouw van de patiënt aanpassen.

Uw arts of uw applicator kan de baleinen juist positioneren.

VOORZORGSMAATREGELEN:

Lees de instructies aandachtig voordat u de brace voor de eerste keer gebruikt.

Alleen de arts is bevoegd om de behandeling voor te schrijven en om te beslissen hoe lang die behandeling mag duren.

De brace is bedoeld voor persoonlijk gebruik. Nadat de brace aan de patiënt werd aangepast, mag hij niet meer worden gewijzigd, behalve door gespecialiseerd en gekwalificeerd personeel.

De algemene gebruiksinstructies en de bijzondere indicaties die door de arts worden voorgeschreven, moeten altijd worden nageleefd.

Neem contact op met de fabrikant en de bevoegde autoriteit in geval van een ernstig incident dat ontstaat naar aanleiding van gebruik van dit hulpmiddel.

Houd u bij het weggooiën van het product strikt aan de wettelijke voorschriften in uw regio.

ONDERHOUD:

We adviseren u om de Velcro® klittenbanden grondig te reinigen en om er draden, pluïsjes, enz. zoveel mogelijk uit te verwijderen, zodat ze hun hechtende eigenschappen behouden.

Met de hand wassen. Geen bleekwater gebruiken. Niet strijken.

Niet droog wassen. Niet in een droogkast drogen.

VOORSTELLING:

2 maten: (omtrek van de pols en van de duim)

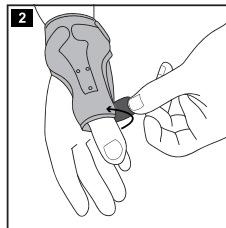
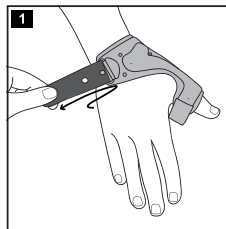
- Maat 1: 14 - 18 cm en 5 - 7 cm

- Maat 2: 18 - 22 cm en 6 - 8 cm

SAMENSTELLING:

Polyurethaan 44% - Polyamide 30% - Katoen 23% - Elastaan 3%

NL



FR

ATL SEAMLESS POUCE

INDICATIONS :

- Immobilisation post-traumatique de l'articulation métacarpophalangienne du premier doigt
- Immobilisation post-traumatique de l'articulation trapézo métacarpienne du pouce
- Rizarthrose du pouce en phase hyperalgique

CARACTERISTIQUES :

- Immobilisation et mise au repos de la colonne du pouce.
- Tissu respirant avec découpe anatomique.
- Baleines aluminium amovibles radiotransparentes.
- Orthèse ambidextre.

CONTRE-INDICATIONS :

- Certaines déformations ne permettent pas la mise en place d'une attelle de série
- Ne doit pas être directement en contact avec une lésion cutanée

MISE EN PLACE :

1 Enfiler l'attelle.

Centrer et serrer sans excès à l'aide des sangles auto-agrippantes.

2 Former le baleinage pour l'adapter à la morphologie du patient.

Le bon positionnement des baleines se fera par votre médecin ou votre applicateur.

PRECAUTIONS :

Lire avec soin les instructions avant d'utiliser l'orthèse.

Seul le médecin est autorisé à prescrire et décider de la durée du traitement.

L'orthèse est à usage personnel. Après l'avoir adaptée au patient, elle ne devra pas être modifiée, sauf par du personnel spécialisé et qualifié.

Les instructions d'emploi générales et les indications particulières prescrites par le médecin devront toujours être respectées.

Contactez le fabricant et l'autorité compétente en cas d'incident grave découlant de l'utilisation de ce dispositif. Pour jeter le produit, respectez strictement les réglementations légales de votre région.

ENTRETIEN :

Il est conseillé de bien procéder au nettoyage des Velcro® et les maintenir libres de fils, peluches, etc. afin de conserver leurs caractéristiques d'adhésion.

Laver à la main. Ne pas utiliser d'eau de Javel. Ne pas repasser.

Ne pas laver à sec. Ne pas sécher en sèche-linge.

PRESENTATION :

2 tailles : (Circonférence du poignet et du pouce)

- Taille 1 : 14 - 18 cm et 5 - 7 cm

- Taille 2 : 18 - 22 cm et 6 - 8 cm

COMPOSITION :

Polyuréthane 44% - Polyamide 30% - Coton 23% - Elasthanne 3%



CIZETA MEDICALI France SAS
109, rue de la Brasserie - 18200 SAINT AMAND MONTROND
Tel. 02 48 96 87 93 - Fax. 02 48 96 80 91
www.cizetamedicali.fr

Capital social 800 000 €
SIRET 398 197 863 00069 APE 4646Z
N° TVA FR92398197863 RCS BOURGES B398 197 863



10/2024



SCIENCE & MEDICAL
QUALITY

ATL SEAMLESS POUCE

INDICATIONS:

- Post-traumatic immobilisation of the metacarpophalangeal joint of the first finger
- Post-traumatic immobilisation of the trapeziometacarpal joint of the thumb
- Root arthrosis of the thumb in the hyperalgesic phase

FEATURES:

Immobilisation and resting of the thumb column.
Breathable fabric with anatomical cut-out.
Detachable radiolucent aluminium stays.
Ambidextrous orthotic device.

CONTRAINDICATIONS:

- Some deformities cannot be accommodated by standard splints
- Must not come into direct contact with broken skin

FITTING THE DEVICE:

1 Pull on the splint.

Centre and fasten without over-tightening, by means of the self-adhesive straps.

2 Shape the frame to fit the morphology of the patient.

The stays will be correctly positioned by your doctor or the person applying the device.

PRECAUTIONS:

Read the instructions carefully before using the orthotic device.

Only a doctor is authorised to prescribe treatment and determine its duration.

The orthotic device is for personal use. After being fitted on the patient, it should not be modified, except by qualified specialists.

The general instructions and special directions prescribed by the doctor must be followed at all times.

Contact manufacturer and competent authority in case of a serious incident arising due to usage of this device.

To throw away the product, respect strictly the legal regulations of your region.

MAINTENANCE:

It is advisable to clean the Velcro® straps and keep them free of fibres, lint, etc. so as to preserve their adhesive properties.

Hand wash. Do not use bleach. Do not iron. Do not dry clean. Do not tumble dry.



PRESENTATION:

2 sizes: (Circumference of the wrist and thumb)

- Size 1: 14 - 18 cm and 5 - 7 cm
- Size 2: 18 - 22 cm and 6 - 8 cm

MATERIALS:

Polyurethane 44% - Polyamide 30% - Cotton 23% - Elastane 3%

ENG

ATL SEAMLESS POUCE

INDICAZIONI:

- Immobilizzazione post-traumatica dell'articolazione metacarpo-falangea del primo dito
- Immobilizzazione post-traumatica dell'articolazione trapezio-metacarpale del pollice
- Rizoartrosi del pollice in fase iperalgica

CARATTERISTICHE:

Immobilizzazione e messa a riposo della colonna del pollice.
Tessuto traspirante con taglio anatomico.
Stecche in alluminio amovibili radiotrasparenti.
Ortesi ambidestra.

CONTROINDICAZIONI:

- Certe deformazioni non permettono il posizionamento di una stecca di serie
- L'ortesi non deve essere direttamente a contatto con una lesione cutanea

POSIZIONAMENTO:

1 Infilare la stecca.

Centrare e serrare senza esagerare con le cinghie auto-aggrappanti.

2 Dare forma alle stecche in alluminio in modo da adattarle alla morfologia del paziente.

Il buon posizionamento delle stecche avverrà a cura del vostro medico o applicatore.

PRECAUZIONI:

Leggere con attenzione le istruzioni prima di utilizzare l'ortesi.

Solo il medico è autorizzato a prescrivere e decidere la durata del trattamento.

L'ortesi è a uso personale. Dopo averla adattata al paziente, non dovrà essere modificata se non da personale specializzato e qualificato.

Le istruzioni per l'uso generali e le indicazioni particolari prescritte dal medico dovranno essere sempre rispettate.

Contattare il produttore e l'autorità competente in caso di gravi incidenti dovuti all'uso di questo dispositivo.

Per gettare il prodotto, rispettare rigorosamente le norme di legge della propria regione.

MANUTENZIONE:

Si consiglia di procedere alla pulitura dei Velcro® e di mantenerli liberi da fili, pelucchi, ecc. in modo da conservarne le caratteristiche di adesione.

Lavare a mano. Non usare candeggina. Non stirare. Non lavare a secco.

Non asciugare in asciugabiancheria.



PRESENTAZIONE:

2 taglie: (Circonferenza del polso e del pollice)

- Taglia 1: 14 - 18 cm e 5 - 7 cm
- Taglia 2: 18 - 22 cm e 6 - 8 cm

COMPOSIZIONE:

Poliuretano 44% - Poliammide 30% - Cotone 23% - Elastane 3%

IT

ATL SEAMLESS POUCE

ANWENDUNGSGEBIETE:

- Posttraumatische Immobilisierung des Metacarpophalangealgelenks (Fingergrundgelenk) des ersten Fingers
- Posttraumatische Immobilisierung des Trapezio-Metacarpal-Gelenks des Daumens (Daumensattelgelenk)
- Rizarthrose des Daumens in hyperalgesischer Phase

MERKMALE:

Immobilisierung und Ruhigstellung des Daumenstrahls.
Atmungsaktives Gewebe mit anatomischen Zuschnitt.
Abnehmbare röntgendurchlässige Aluminium-Schienen.
Orthese für beidhändige Anwendung.

GEGENANZEIGEN:

- Bestimmte Deformationen erlauben nicht das Anlegen einer serienmäßigen Stützscheibe
- Darf nicht direkt mit einer Hautverletzung in Berührung kommen

ANBRINGUNG:

1 Die Orthese überziehen.

Ausrichten und mittels der Klettverschlussbänder (nicht übermäßig) festziehen.

2 Die Schiene formen, um sie an die Körperform des Patienten anzupassen.

Die korrekte Positionierung der Schienen ist von Ihrem Arzt oder Medizintechniker vorzunehmen.

HINWEISE:

Vor Gebrauch der Orthese sorgfältig die Anweisungen lesen.

Allein der Arzt ist dazu autorisiert, die Behandlung zu verordnen und über deren Dauer zu entscheiden.

Die Orthese ist für den persönlichen Gebrauch bestimmt. Nach Anpassung an den Patienten darf sie nicht mehr verändert werden – außer durch spezialisiertes und qualifiziertes Personal.

Die allgemeinen Gebrauchshinweise und die besonderen Anordnungen des Arztes müssen stets eingehalten werden.

Den Hersteller und die zuständige Behörde benachrichtigen, falls es durch die Verwendung dieses Produkts zu einem schwerwiegenden Vorfall kommt.

Halten Sie sich bei der Entsorgung des Produkts strikt an die gesetzlichen Bestimmungen in Ihrer Region.

REINIGUNG:

Es wird empfohlen, die Klettverschlüsse zu säubern und diese frei von Fäden, Fusseln, usw. zu halten, um deren Hafteigenschaften zu bewahren.

Von Hand waschen. Kein Javelwasser (Bleichlauge) verwenden. Nicht bügeln.



Nicht chemisch reinigen. Nicht im Wäschetrockner trocknen.

VERFÜGBARE VARIANTEN:

2 Größen: (Handgelenk- und Daumenumfang)

- Größe 1: 14 - 18 cm und 5 - 7 cm
- Größe 2: 18 - 22 cm und 6 - 8 cm

ZUSAMMENSETZUNG:

Polyurethan 44% - Polyamid 30% - Baumwolle 23% - Elasthan 3%

D